



Nowa  
technologia

# ESP PIASEK POLIMEROWY

do fugowania nawierzchni  
z kostki brukowej

# Piasek polimerowy tubag ESP

## Do spoinowania nawierzchni z kostki brukowej

Piasek polimerowy tubag ESP **jest produktem przeznaczonym do fugowania nawierzchni z kostki kamiennej, betonowej oraz cegły klinkierowej, układanych w systemach tradycyjnych tzn. na podsypce piaskowej.**

Spoiny między kostką brukową ułożoną na podsypce piaskowej narażone są na porastanie przez mech oraz chwasty, jak również na wypłukiwanie luźnych wypełnień fug. **Piasek polimerowy ESP jest idealnym rozwiązaniem tych problemów, dodatkowo jego aplikacja jest łatwa i szybka.**

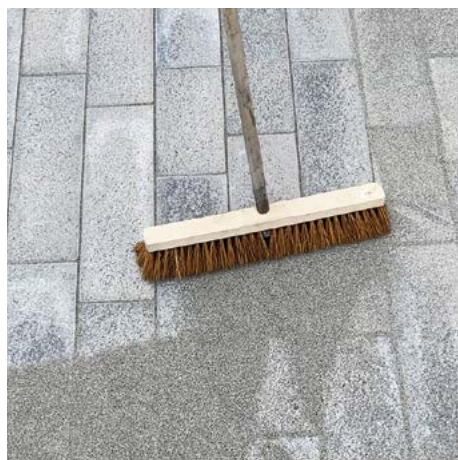
Piasek polimerowy ESP łączy w sobie łatwość fugowania piaskiem kwarcowym z trwałością fugi żywiczej. Produkt rozsypujemy na suchą nawierzchnię z kostki i starannie rozprowadzamy miotłą. Następnie na skutek kontaktu z wodą aktywowane jest spoiwo polimerowe. Twardnienie fugi następuje po odparowaniu wody. Zaspoinowaną nawierzchnię można użytkować już po ok. 3 godzinach (ruch pieszy), a pełne obciążenie (ruch samochodowy) uzyskujemy po ok. 3 dniach\*.

*\*Czas wiązania polimerów, a co za tym idzie twardnienie fugi jest zależny od warunków atmosferycznych*

Dzięki nowoczesnym spoiwom Piasek polimerowy ESP tworzy stabilne i trwałe wypełnienie spoin nawet na nawierzchniach o dużym kącie nachylenia. **Niezawodnie ogranicza wzrost mchu oraz chwastów.** W przypadku pojawienia się drobnych ubytków w fugach można je łatwo uzupełnić.

Piasek polimerowy ESP dedykowany jest do spoinowania **nowych nawierzchni, jak i do renowacji nawierzchni już istniejących.** Dzięki łatwej aplikacji piasek polimerowy ESP docenią zarówno **profesjonalni brukarze, jak również prywatni inwestorzy.**

Fugi zaspoinowane Piaskiem polimerowym ESP **mają zdolność do samonaprawiania** – ewentualne pęknięcia zespajają się pod wpływem deszczu.



Piasek polimerowy ESP należy wysypać na suchą nawierzchnię z kostki, następnie rozprowadzić go miękką miotłą.



Nawierzchnię z rozprowadzonym Piaskiem polimerowym ESP należy starannie zagęścić przy użyciu zagęszczarki tak, aby spoiny były całkowicie wypełnione produktem. Puste przestrzenie ponownie uzupełnić piaskiem polimerowym.



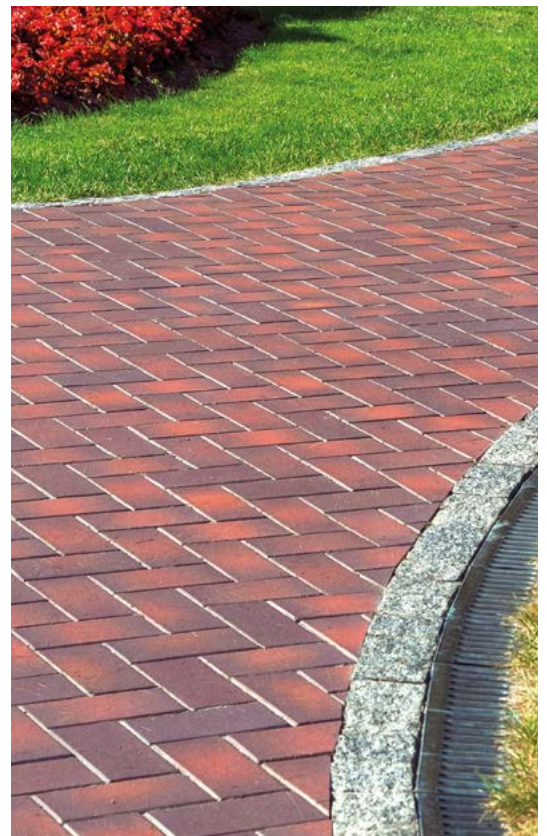
Następnie intensywnie zwilżyć zaspoinowaną nawierzchnię rozproszonym strumieniem wody (deszczowanie). Zwilżanie rozpocząć od najniższego punktu nawierzchni. Proces zwilżania powtórzyć 4-5 razy do momentu pełnego nasączenia Piasku polimerowego ESP wodą.



## **Piasek polimerowy ESP**

**Do fugowania nowych nawierzchni, jak również do uzupełniania uszkodzonych fug**

- gotowy do użycia – szybka i prosta aplikacja
- wodoprzepuszczalny
- zapobiega wypłukiwaniu spoin
- hamuje wzrost mchu oraz chwastów
- daje trwałą, atrakcyjny efekt
- brak pylenia podczas aplikacji
- duża wytrzymałość – idealne rozwiązanie dla podjazdów i miejsc parkingowych
- dobrze wypełnia wąskie szczeliny
- samonaprawialna pod wpływem wilgoci





\*Możliwe różnice w kolorze ze względu na technologię druku.

### Informacje techniczne

Szerokość fug	od 2 do 4 mm
Głębokość wypełnienia	min. 40 mm
Czas obróbki	około 30 minut po aktywacji spoiwa
Temperatura pracy	od +8 °C do +30 °C
Zużycie	ok. 2-4 kg/m <sup>2</sup> zależy od szerokości fug oraz głębokości wypełnienia
Magazynowanie	w suchym miejscu, zabezpieczonym przed mrozem w zamkniętych oryginalnych pojemnikach
Opakowanie	wiadro 25 kg
Kolor	piaskowy, kamienna szarość, bazaltowy

#### Sievert Polska Spółka z o.o.

ul. Nyska 36  
57-100 Strzelin  
tel. 71 392 72 20  
e-mail: info@sievert.pl

#### Dział obsługi klienta

tel. 71 392 72 11  
71 392 72 15  
71 392 78 50  
71 392 79 75  
e-mail: sprzedaz@sievert.pl

Zaawansowane doradztwo techniczne  
tel. kom. 785 240 807

sievert.pl

